

# AUDYT KRAJOBRAZOWY WOJEWÓDZTWA ŚLĄSKIEGO

## KRAJOBRAZ PRIORYTETOWY

---

### CHARAKTERYSTYKA KRAJOBRAZU



**Nazwa krajobrazu:** Katowice rondo

**Kod krajobrazu:** 24-341.13-140

**Położenie administracyjne:** Gmina Katowice, Powiat Katowice

**Katowice, Warszawa**

**2025**



Projekt realizowany na zlecenie  
Województwa Śląskiego  
(Umowa CRU WSL nr 1462/GN/2021)

### Wykonawca prac:

Konsorcjum w składzie



Narodowa Fundacja Ochrony Środowiska  
(Lider Konsorcjum)



UNIwersytet ŚLĄSKI  
W KATOWICACH

Uniwersytet Śląski w Katowicach  
(Partner Konsorcjum)



SZKOŁA GŁÓWNA  
GOSPODARSTWA  
WIEJSKIEGO

Szkoła Główna Gospodarstwa Wiejskiego w Warszawie  
(Partner Konsorcjum)



Akademia Śląska (dawniej Wyższa Szkoła Techniczna)  
w Katowicach  
(Partner Konsorcjum)

### Kierownik naukowy Audytu:

dr hab. Urszula Myga-Piątek, prof. UŚ – Uniwersytet Śląski w Katowicach

fot. okładka:

Widok z lotu ptaka na nowoczesne centrum Katowic. Widoczne główne arterie komunikacyjne – ul. Roździeńskiego i Korfantego. Katowicka Strefy Kultury, z ikonami nowoczesnej architektury wielkomiejskiej Katowic: budynkami KTW, MCK, hali Spodek, gmachem Orkie (fot. Urszula Myga-Piątek)

## 1 METRYCZKA OGÓLNA KRAJOBRAZU

Nazwa Krajobrazu	Katowice rondo
ID	252
Kod krajobrazu	24-341.13-140
Typ, podtyp krajobrazu	10b - Nowoczesne centra miast
Typ rzeźby terenu*	C - Krajobrazy pagórkowate
Kod mezoregionu*	341.13
Nazwa mezoregionu*	Wyżyna Katowicka
Typ krajobrazu naturalnego*	Wyżyn i niskich gór
Nazwa krajobrazu naturalnego*	Węglanowe i gipsowe - erozyjne: zwartych masywów ze skałkami
Kod podokręgu geobotanicznego*	C.3.1.n
Nazwa podokręgu geobotanicznego*	Bytomsko-Mysłowicki
Typ krajobrazu roślinności potencjalnej*	5; 16
Nazwa krajobrazu roślinności potencjalnej*	Niżowy łęg jesionowo-olszowy; Grąd subkontynentalny, odmiana małopolska, forma wyżynna, seria uboga
Kod regionu historyczno-kulturowego*	I.E.8
Nazwa regionu historyczno-kulturowego*	Konurbacja katowicka, region przemysłowy
Położenie administracyjne	Gmina Katowice, Powiat Katowice
Powierzchnia (ha)	195,86

\*podano dla jednostki dominującej

## 2 CHARAKTERYSTYKA KRAJOBRAZU

Krajobraz priorytetowy - wielkomiejski, nowoczesne centra miast obejmujący centrum Katowic.

Krajobraz wskazany jako priorytetowy w wyniku:

- zastosowania algorytmu, w zakresie kryterium unikatowości podtypu, jako jedyna jednostka tego podtypu w województwie;
- oceny eksperckiej na podstawie kryterium ważności ze względu na występowanie charakterystycznych nowoczesnych budynków o funkcjach wielkomiejskich (ikon architektonicznych – np. Spodek) tworzących charakterystyczną panoramę wielkomiejską.

### **3 WALORY KRAJOBRAZOWE**

#### **Walory przyrodnicze**

W obrębie jednostki zieleń miejska komponowana, w tym Park Powstańców Śląskich.

#### **Walory kulturowe**

Na terenie jednostki znajdują się liczne wieżowce o nowoczesnej architekturze, pełniące funkcje usługowe, a także zachowane obiekty po dawnej kopalni Katowice (dzisiaj tzw. Strefa Kultury, w tym obiekty Muzeum Śląskiego - z charakterystycznymi odrestaurowanymi budynkami dawnego budynku maszynowni, magazynu odzieży, Stolarsni, Łaźni głównej, wieży wyciągowej Szybu Warszawa byłej KWK Katowice oraz współczesnymi obiektami tzw. szklanych kostek; Budynek Narodowej Orkiestry Symfonicznej Polskiego Radia, Międzynarodowej Centrum Kultury, Hala widowiskowa Spodek) oraz tereny i obiekty byłej KWK Kleofas (dawn. Gottwald) - budynek dawnej kotłowni, w później basenu kąpielowego, budynek maszynowni i wieża wyciągowa Szybu Jerzy (obecnie centrum handlowe Silesia City Center) oraz Hucie Baildon zaadaptowane na cele usługowe i kulturalne. W zachodniej części zachowane fragmenty dzielnicy Dąb z kościołem pw. Św. Jana i Pawła Męczenników.

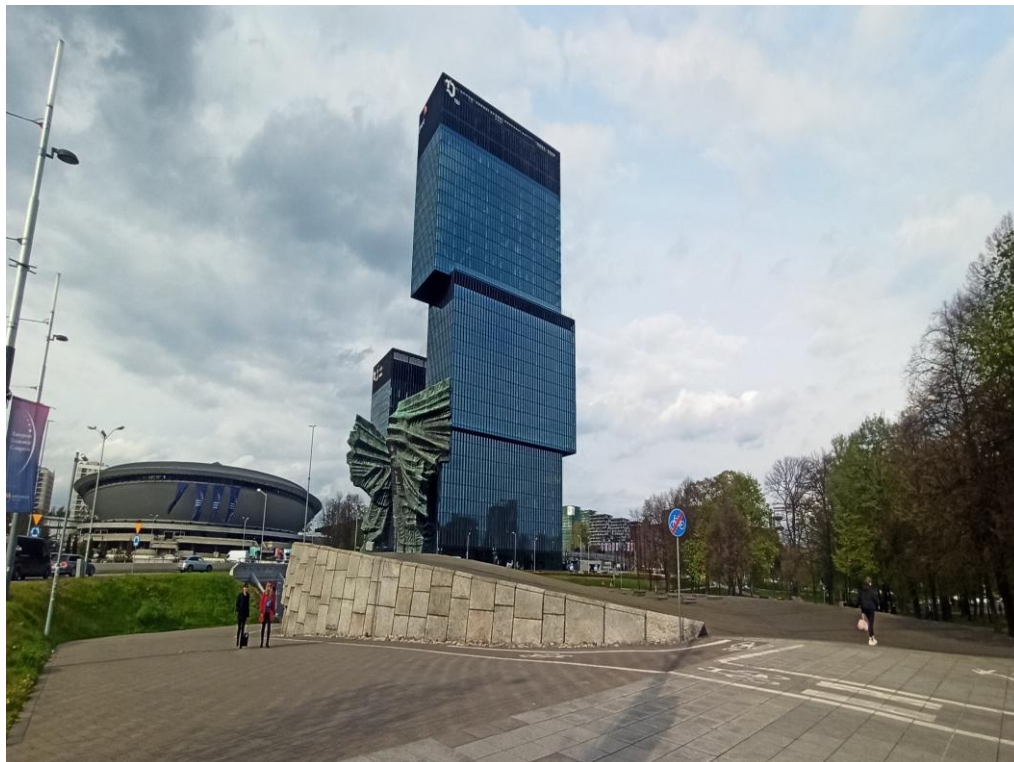
#### **Fizjonomia krajobrazu**

Jednostka zróżnicowana fizjonomicznie, obejmuje zabudowę nowoczesnych wieżowców (dominanty) ciągnących się wzdłuż osi wyznaczonej przez ulice Roździeńskiego i Chorzowskiej oraz tereny przemysłowe zaadaptowane na cele kulturalne i usługowe z dominantami w postaci wieży wyciągowej Szybu Warszawa byłej KWK Katowice (Muzeum Śląskie) służącej jako punkt widokowy i wieży wodnej oraz wieży wyciągowej Szybu Jerzy byłej KWK Kleofas (Silesia City Center). Mniejsze dominanty stanowią budynki - Spodka, MCK, NOSPR. Wszystkie są eksponowane - o niewielkim przedpolu ekspozycji. Osie widokowe prowadzą wzdłuż ul. Dudy-Gracza - na Muzeum Śląskie, wzdłuż ul. Góreckiego - na Spodek oraz wieżę ciśnień, a także wzdłuż Al. Korfantego (z przesunięciem) z rynku na Spodek. Przez obszar przebiegają szlaki turystyczne: żółty Szlak Historii Górnictwa Górnośląskiego, czerwony Szlak Bohaterów Wieży Spadochronowej oraz niebieski Katowicki Szlak Spacerowy.



## 4 DOKUMENTACJA FOTOGRAFICZNA

### ZDJĘCIE NR 1



Ikony architektoniczne centrum Katowic – Spodek Pomnik Powstańców Śląskich i Biurowce KTW - dominanty krajobrazowe (fot. Urszula Myga-Piątek)

### ZDJĘCIE NR 2



Muzeum Śląskie (dawna Kopalnia Katowice) z dominantą - szybem Warszawa. Zrewitalizowana zabudowa górnicza - obecna atrakcja miasta. (fot. Urszula Myga-Piątek)

ZDJĘCIE NR 3



Monumentalny budynek Narodowej Orkiestry Symfonicznej (fot. Urszula Myga-Piątek)

ZDJĘCIE NR 4



Ul. Chorzowska od Ronda. Układ budynków mieszkalnych, biurowych i miasteczko uniwersyteckie. (fot. Urszula Myga-Piątek)



ZDJĘCIE NR 5



Układ największych budynków użyteczności publicznej Katowic wśród zabudowy mieszkaniowej (fot. Urszula Myga-Piątek)

5 DOKUMENTACJA KARTOGRAFICZNA

POŁOŻENIE KRAJOBRAZU PRIORYTETOWEGO

